

SERIE TLV-FA - GUÍA DE INSTALACIÓN

Información a tener en cuenta antes de la instalación de su autoclave RAYPA.

ÍNDICE

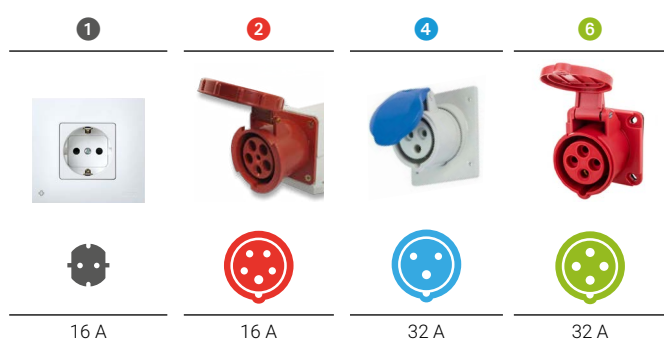
Conexión eléctrica (Unión Europea)	Pág. 2
Conexión eléctrica (Norteamérica)	Pág. 3
Gráfico conexiones	Pág. 4
Componentes incluidos	Pág. 5
Conexiones de drenaje	Pág. 6
Alimentación de agua para esterilización	Pág. 7
Alimentación de agua para refrigeración	Pág. 8
Uso del accesorio ECOPUR-500 combinado con TLV-FA	Pág. 8
Dimensiones a tener en cuenta	Pág. 9
Condiciones ambientales	Pág. 10



CONEXIÓN ELÉCTRICA UNIÓN EUROPEA

La siguiente tabla muestra la configuración de enchufes según las normativas internacionales IEC y SCHUKO para la mayoría de países de la Unión Europea. Para clientes que requieren de otros enchufes y otras configuraciones eléctricas, por favor, contacte con nuestro equipo técnico en raypa@raypa.com.

MODELOS	FRECUENCIA	POTENCIA	AMPERIOS / FASE	TENSIÓN	CONEXIÓN
TLV-50FA	50/60 Hz	3600 W	15 A	230 (1P+N+PE) V	16 A 1
TLV-50FA-115V	50/60 Hz	3600 W	30 A	120 (1P+N+PE) V	32 A 4
TLV-75FA	50/60 Hz	3600 W	15 A	230 (1P+N+PE) V	16 A 1
TLV-75FA-115V	50/60 Hz	3600 W	30 A	120 (1P+N+PE) V	32 A 4
TLV-110FA	50/60 Hz	9000 W	13 A	400 (3P+N+PE) V	16 A 2
TLV-110FA-220T	50/60 Hz	9000 W	23 A	230 (3P+PE) V	32 A 6
TLV-110FA-6K-220M	50/60 Hz	6000 W	26 A	230 (1P+N+PE) V	32 A 4
TLV-150FA	50/60 Hz	9000 W	13 A	400 (3P+N+PE) V	16 A 2
TLV-150FA-220T	50/60 Hz	9000 W	23 A	230 (3P+PE) V	32 A 6
TLV-150FA-6K-220M	50/60 Hz	6000 W	26 A	230 (1P+N+PE) V	32 A 4



CONEXIÓN ELÉCTRICA NORTEAMÉRICA

La siguiente tabla muestra la configuración de enchufes según el estándar NEMA para América del Norte y otros países. Para clientes que requieren de otros enchufes y otras configuraciones eléctricas, por favor, contacte con nuestro equipo técnico en raypa@raypa.com.

MODELOS	FRECUENCIA	POTENCIA	AMPERIOS / FASE	TENSIÓN	CONEXIÓN
TLV-50FA-115V	50/60 Hz	3600 W	30 A	120 (1P+N+PE) V	NEMA 5-50P ¹
TLV-75FA-115V	50/60 Hz	3600 W	30 A	120 (1P+N+PE) V	NEMA 5-50P ¹
TLV-110FA-220T	50/60 Hz	9000 W	23 A	230 (3P+PE) V	NEMA 15-30P ²
TLV-150FA-220T	50/60 Hz	9000 W	23 A	230 (3P+PE) V	NEMA 15-30P ²

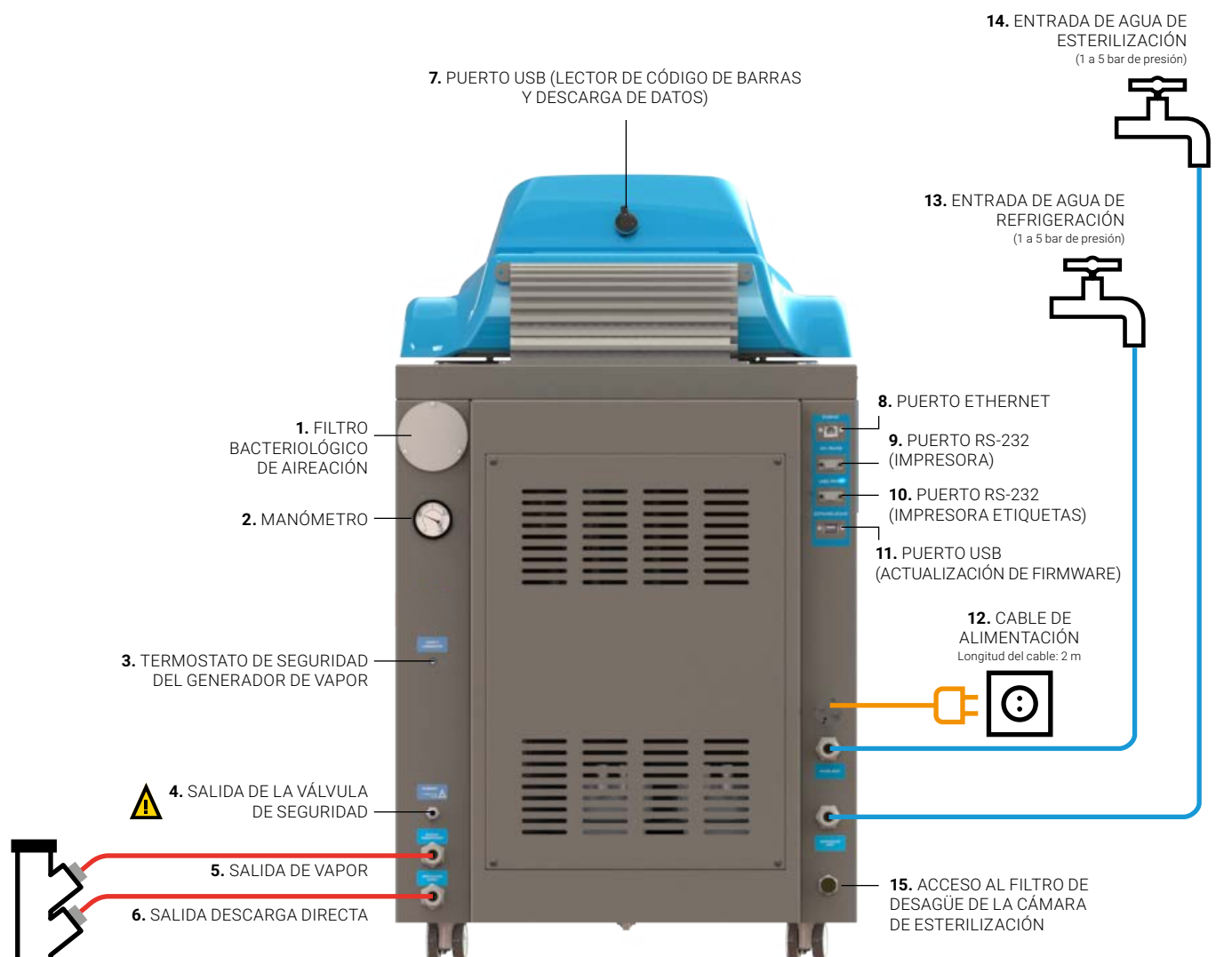
1


5-50P

2


15-30P

GRÁFICO CONEXIONES

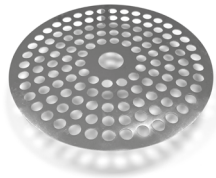


¡ATENCIÓN!
Las salidas 5 y 6 deben conducirse por separado hasta el desagüe y deben de estar debidamente sujetas a éste. Ver página 6.

COMPONENTES INCLUIDOS

Aparte del suministro de los accesorios escogidos en el momento de la compra de la autoclave (cestos, impresora de etiquetas, impresora de tickets, escáner de códigos de barra, servidor externo, etc) se incluyen siempre los siguientes componentes:

1 gradilla protectora de la cámara de esterilización de acero inoxidable con patas para colocar en la base interior de la cámara de esterilización.



MODELOS	DIÁMETRO Ø
TLV-50FA	360 mm
TLV-75FA	360 mm
TLV-110FA	460 mm
TLV-150FA	460 mm

4 mangueras de NBR reforzado de 2 m de longitud con conexión 3/4" en ambos extremos para conectar a rosca el equipo con los grifos y desagües (se incluyen las juntas).



Para:

- 5. SALIDA DE VAPOR**
- 6. SALIDA DESCARGA DIRECTA**
- 13. ENTRADA DE AGUA DE REFRIGERACIÓN**
- 14. ENTRADA DE AGUA DE ESTERILIZACIÓN**

CONEXIONES DE DRENAJE

Las autoclaves de la Serie TLV-FA cuentan con dos salidas de vapor y líquidos para descargar la purga, regular la presión interna, eliminar el agua saliente del sistema de enfriado rápido mediante serpentín y expulsar el vapor y condensados generados en cada ciclo de esterilización. Además, las autoclaves de la Serie TLV-FA cuentan con un sistema de refrigeración activa para enfriar estas expulsiones de gases y líquidos a altas temperaturas mediante el uso de agua de red.

Ambas conexiones de SALIDA DE VAPOR (5) y SALIDA DESCARGA DIRECTA (6) deben conectarse de forma independiente a un desagüe utilizando las manguera suministradas.



NOTA IMPORTANTE

Es muy importante fijar adecuadamente las conexiones al desagüe. Durante el funcionamiento habitual de la autoclave existe presión y alta temperatura en estas mangueras, produciendo unas vibraciones que en caso de no estar correctamente fijadas al desagüe se pueden soltar con el riesgo de producir quemaduras.

A TENER EN CUENTA:

Altura y posición de las conexiones de salida de vapor y descarga directa.

MODELO	5 SALIDA DE VAPOR	6 DESCARGA DIRECTA
TLV-50FA	170 mm	110 mm
TLV-75FA	180 mm	110 mm
TLV-110FA	190 mm	115 mm
TLV-150FA	190 mm	110 mm



ALIMENTACIÓN DE AGUA PARA ESTERILIZACIÓN

ALIMENTACIÓN AUTOMÁTICA (ESTÁNDAR)

Las autoclaves de la Serie TLV-FA tienen automatizado el llenado del generador de vapor que produce el vapor durante el funcionamiento habitual de la autoclave.

Se debe utilizar agua purificada y existen las opciones de alimentación **A** y **B** usando la conexión de ENTRADA DE AGUA DE ESTERILIZACIÓN (14).

A. Utilizar agua de red (presión de 1 a 5 bar) que pase por nuestro purificador de agua ECOPUR-500 y éste se conectará a la entrada de alimentación automática de agua de la autoclave.



AGUA DE UNA RED NO
PURIFICADA
GRIFO DE 3/4" GAS
DE 1 A 5 BAR DE PRESIÓN



ECOPUR-500
(accesorio)



B. Utilizar agua de una red previamente purificada (presión de 1 a 5 bar) que se conectará directamente a la entrada de alimentación automática de agua de la autoclave.



AGUA DE UNA RED PURIFICADA
GRIFO DE 3/4" GAS
DE 1 A 5 BAR DE PRESIÓN



NOTA IMPORTANTE:

AGUA PURIFICADA

El agua utilizada para la alimentación de la autoclave debe estar libre de contaminantes y cumplir los siguientes requerimientos de dureza y conductividad:

- Dureza: $\leq 0,02$ mmol/l
- Conductividad: entre $5 \mu\text{S}/\text{cm}$ y $15 \mu\text{S}/\text{cm}$

Se pueden utilizar múltiples sistemas para obtener agua con estos requerimientos: agua osmotizada, desmineralizada, descalcificada, destilada, etc*.

*Nota: tener en cuenta que el agua destilada demasiado pura (conductividad inferior a $5 \mu\text{S}/\text{cm}$) no es aconsejable ya que puede provocar corrosión a largo plazo en el acero inoxidable y problemas de detección de nivel de agua.

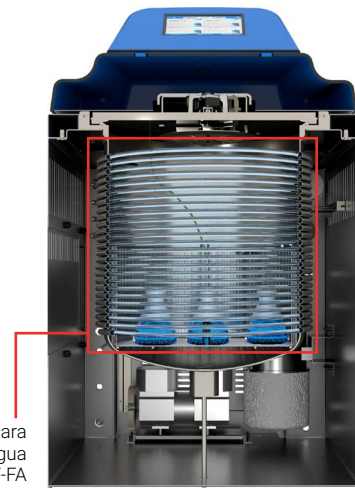
ALIMENTACIÓN DE AGUA PARA REFRIGERACIÓN

ALIMENTACIÓN AUTOMÁTICA (ESTÁNDAR)

Las autoclaves de la Serie TLV-FA cuentan con dos sistemas de refrigeración, el sistema de refrigeración de las descargas y vapor expulsadas desde el interior de la cámara de esterilización y el sistema de refrigeración rápida del exterior de la cámara de esterilización mediante serpentín de agua tras terminar la fase de esterilización. Para ello se debe conectar una red de agua directamente a la ENTRADA DE AGUA DE REFRIGERACIÓN (13).

El agua utilizada se aconseja que sea blanda o descalcificada para minimizar la aparición de depósitos de calcio a largo plazo en el interior de los conductos.

Sistema de refrigeración rápida de la cámara de esterilización mediante serpentín de agua exclusivo de las autoclaves de la Serie TLV-FA



USO DEL ACCESORIO ECOPUR-500 COMBINADO CON LAS AUTOCLAVES DE LA SERIE TLV-FA

Si no cuenta con una red de agua purificada en donde tenga pensado instalar su autoclave de la Serie TLV-FA, le recomendamos utilizar el purificador de agua eco-eficiente ECOPUR-500*.

Se ha de conectar la ENTRADA DE AGUA DE RED (A) del purificador con la manguera suministrada de 1,2m a una red de agua no purificada (la temperatura del agua de la red no debe superar los 38 °C ni tener menos de 5 °C).

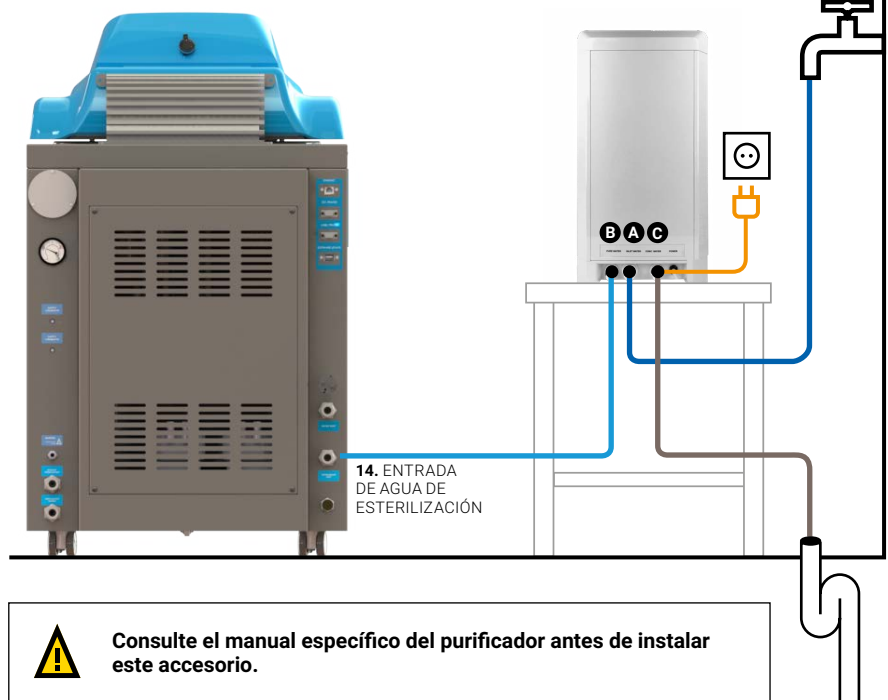
Desde la SALIDA DE AGUA PURIFICADA (B) se ha de conducir el agua purificada a la ENTRADA DE AGUA DE ESTERILIZACIÓN (14) de la autoclave utilizando la manguera suministrada de 1,2m.

Desde la SALIDA DE AGUA SUCIA (C) se ha de conducir el agua sucia hasta un desagüe con la manguera suministrada de 1,2m.

Las mangueras de entrada y de desagüe del purificador deben estar siempre visibles y en buen estado.

*Se recomienda usar un solo purificador para cada autoclave. En caso de querer usar el mismo purificador para más de una autoclave consulte con nuestro servicio técnico.

- A ENTRADA DE AGUA DE RED
- B SALIDA DE AGUA PURIFICADA
- C SALIDA DE AGUA SUCIA



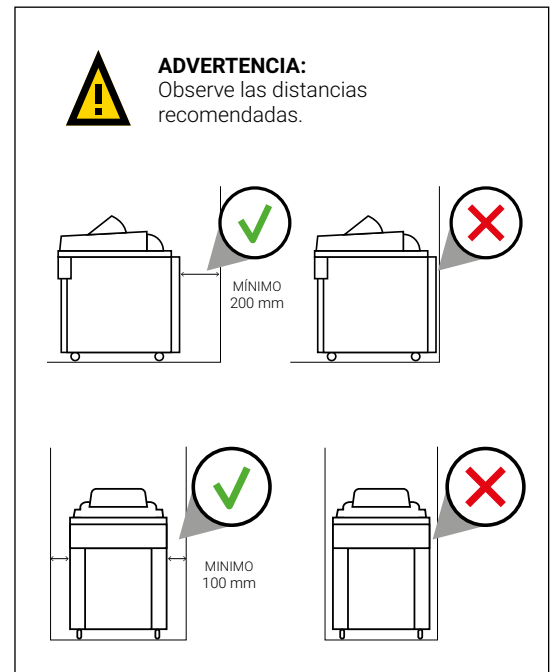
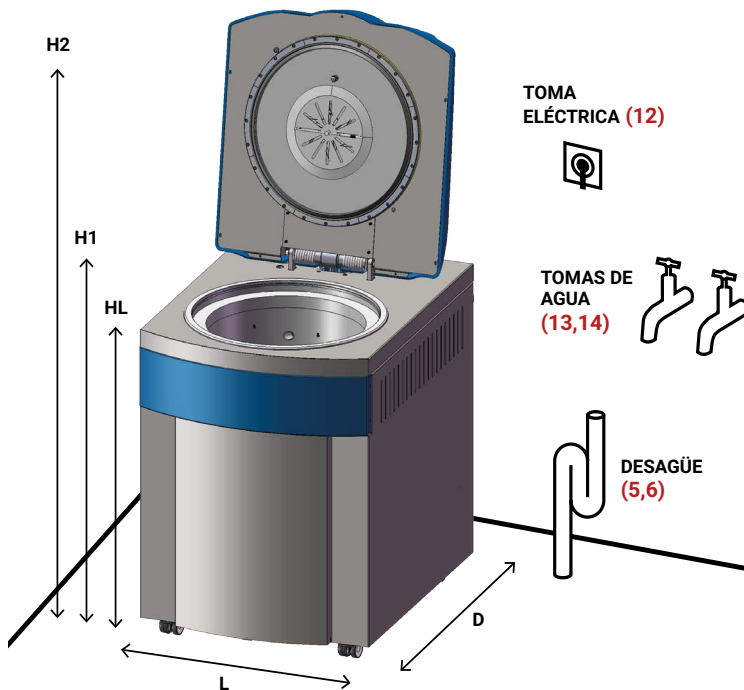
Consulte el manual específico del purificador antes de instalar este accesorio.



DIMENSIONES A TENER EN CUENTA PARA LA INSTALACIÓN DE SU AUTOCLAVE

Por razones de seguridad la distancia entre ambos lados de la autoclave y la pared o cualquier otro objeto debería ser de 100 mm y entre la autoclave y la pared posterior debería ser como mínimo de 200 mm.

MODELOS	L LONGITUD	D PROFUNDIDAD	H1 ALTURA	H2 ALTURA con apertura máxima de puerta	HL ALTURA DE CARGA	HS ALTURA CONEXIÓN SALIDA DE VAPOR	HD ALTURA CONEXIÓN DESCARGA DIRECTA
TLV-50FA	610 mm	870 mm	1060 mm	1470 mm	815 mm	170 mm	110 mm
TLV-75FA	610 mm	876 mm	1110 mm	1520 mm	865 mm	180 mm	110 mm
TLV-110FA	710 mm	980 mm	1160 mm	1665 mm	915 mm	190 mm	115 mm
TLV-150FA	710 mm	980 mm	1310 mm	1810 mm	1065 mm	190 mm	110 mm



A TENER EN CUENTA:
Altura y posición de las conexiones de desagüe.



CONDICIONES AMBIENTALES

Esta autoclave está preparada para funcionar bajo las siguientes condiciones máximas:

- Temperatura ambiente: 30°C
- Humedad: 75%
- Altitud: 3000 metros s.n.m. Tener en cuenta que a partir de los 1000 metros s.n.m. puede requerir ajustes, consultar con el equipo técnico de RAYPA.

+ info



CLICK!
ACCEDE AL
VÍDEO DE
LA SERIE
TLV-FA

Descubre más información sobre nuestras autoclaves
Serie TLV-FA en nuestro **canal de YouTube**



REV.02.2022